



# お買い物はコチラ!!



# 飲食店はコチラ!!



## 福ふくの里

**住所** 糸島市二丈福井6333 **TEL** 092-326-6886  
**営業時間** 9時～17時 **PR** 地元産の新鮮な野菜と魚が安く購入できる人気の直売所。こだわりのソフトクリームが人気。  
**定休日** 年始(1/1～1/5)とお盆(8/14～8/16)



## 手打蕎麦 すみくら

**住所** 糸島市二丈吉井3729-1 **TEL** 092-326-5518  
**営業時間** 11時～14時30分 **PR** 毎回満席の人気店。のどかな田園風景を眺めながら、こだわりの手打ちそばが楽しめる。  
**定休日** 火曜・水曜



## Caféテラス 木の風

**住所** 糸島市二丈吉井804-2 **TEL** 092-326-6603  
**営業時間** 11時～19時 **PR** 山の上に静かにたたずむカフェ。テラスに座ると海と山の景色を一望できる。  
**定休日** 木曜・金曜



## 糸島ちゃんぽん 山里

**住所** 糸島市二丈福井3400-3 **TEL** 092-326-5885  
**営業時間** 10時～15時 **PR** 具沢山で麺までなかなかたどりつけないほどのボリュームちゃんぽん。  
**定休日** 不定休



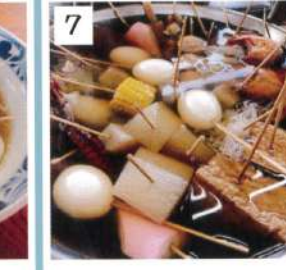
## 季節料理 浮岳茶寮

**住所** 糸島市二丈吉井1965 **TEL** 092-326-6866  
**営業時間** 11時30分～15時 17時～21時30分(要予約) **PR** 糸島の新鮮な素材を使った懐石料理をお楽しみください。  
**定休日** 月曜・火曜



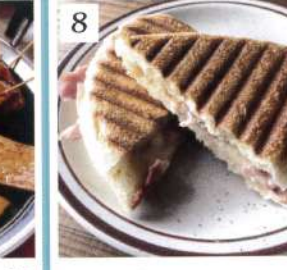
## 会津ラーメン 磐梯山

**住所** 糸島市二丈吉井2921-1 **TEL** 092-326-6224  
**営業時間** 11時30分～19時 **PR** 福岡では珍しいしょうゆラーメンが楽しめる。店内が広々として快適。  
**定休日** 不定休



## ドライブインタ陽

**住所** 糸島市二丈鹿家885-1 **TEL** 092-326-5243  
**営業時間** 11時～21時 月と金のみ11時～15時 **PR** 10時間以上かけて作った特性スープと秘伝のタレが決め手!  
**定休日** 月曜が不定休



## Bakery SANA SANDWICH HOUSE

**住所** 糸島市二丈福井466-2 **TEL** 080-8393-8261  
**営業時間** 11時～17時 **PR** 海を眺めながら、焼きたてのホットサンドとコーヒーが楽しめる。  
**定休日** 水曜・木曜



## 牧のうどん ニ丈バイパス店

**住所** 糸島市二丈福井466 **TEL** 092-325-1215  
**営業時間** 10時～22時30分 **PR** 言わずと知れた福岡のソウルフード。  
**定休日** 第3水曜日



# 牡蠣小屋はコチラ!!



# 飲食店はコチラ!!



# パン屋さんはこちら!!



# 工房・ギャラリー・カフェはコチラ!!



## 福吉の牡蠣小屋4店舗

**住所** JF福吉支所の近く(糸島市二丈福井5490-13) **店舗名** ①かきの阿部 飛龍丸 090-1923-2548  
 ②仲栄丸 佐々木 092-326-6697  
 ③かきのますだ 092-326-5262  
 ④牡蠣の梅本 090-2081-5238  
**営業時間** 10時～17時  
**営業期間** 11月～3月下旬ごろ  
**PR** 目の前の海で育てた牡蠣をその場で焼いて食べられる。牡蠣1kg1,000円。牡蠣汁やいくら丼などサイドメニューも豊富。



## 長浜ラーメン

**住所** 糸島市二丈福井2460-1 **TEL** 092-326-5378  
**営業時間** 11時～15時 **PR** 地元住民から長年愛されているラーメン屋さん。食後にサービスでコーヒーが出てくる。  
**定休日** 不定休



## WESTERN MARIN

**住所** 糸島市二丈福井2503-10 **TEL** 092-326-5988  
**営業時間** 11時～19時 **PR** 季節ごとに違った楽しみができる。夏はマリンスポーツとBBQ。冬は牡蠣(かき)小屋。  
**定休日** 火曜



## 小麦の実 ふあいみーる

**住所** 糸島市二丈吉井4022-7 **TEL** 092-326-5007  
**営業時間** 10時～売り切れるまで **PR** 家庭的な味と金額にこだわっている。お店の楽しい雰囲気づくりに力を入れている。  
**定休日** 不定休



## 大楠

**住所** 糸島市二丈福井413-11 **TEL** 092-325-3539  
**営業時間** 8時30分～19時 **PR** 天然酵母にこだわったパンとケーキを販売。季節限定のパンが楽しめる。  
**定休日** 月曜・火曜



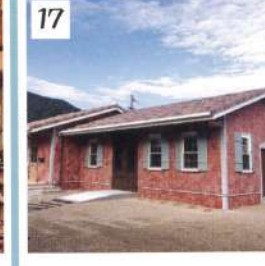
## 糸島パン工房 Ataka

**住所** 糸島市二丈福井2768-3 **TEL** 092-326-6270  
**営業時間** 10時～19時 **PR** 糸島のきれいな水と空気の中で育ったお米から米粉パンを作っている。  
**定休日** 水曜・木曜



## BLESS LEATER

**住所** 糸島市二丈福井5450 **TEL** 092-338-8043  
**営業時間** 10時～17時 **PR** 革製品とニューージーランド雑貨のお店。ひとつひとつ丁寧に手縫いされた革製品を販売。  
**定休日** 火曜



## ブロカントデザミ

**住所** 糸島市二丈吉井994 **TEL** 050-1226-0551  
**営業時間** 10時～17時 **PR** フランスから直輸入したアンティークの家具や雑貨がそろった。浮城神社の近くに移動オープン。  
**定休日** 月・火・金曜



## ギャラリー樹庵

**住所** 糸島市二丈鹿家1409 **TEL** 092-326-5336  
**営業時間** 10時～18時 **PR** 再生古民家を使ったギャラリー店の草分け。知恵の宝庫の宮本常一を語る会や相思の桜の下で学芸会を主催している。  
**定休日** 火曜



## Caféぎやらりふがく

**住所** 糸島市二丈吉井3254-24 **TEL** 092-326-6333  
**営業時間** 10時～17時 **PR** カフェで使用されている陶器は全てオーナー手作りのもの。手にとって使い心地をお確かめください。  
**定休日** 4～6月は月曜・火曜 7月～3月は月曜・火曜



# カフェはコチラ!!



# 入浴施設はコチラ!!



# 宿泊施設はコチラ!!



# 自然・景観はコチラ!!



# 自然・景観はコチラ!!



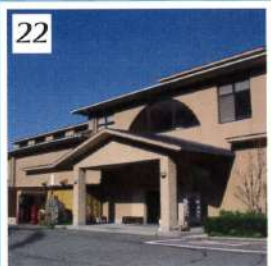
## Kokocafé Itoshima

**住所** 糸島市二丈鹿家762-7 **TEL** 080-5255-4732  
**営業時間** 11時～18時 **PR** 店内で焼いた陶器をランチやカフェに使用している。窓からは姉子の浜のきれいな砂浜と海が見える。  
**定休日** 不定休



## まむしの湯

**住所** 糸島市二丈吉井2380-1 **TEL** 092-329-3003  
**営業時間** 10時～22時 **PR** 海が一望できる露天風呂。お食事処でゆっくり過ごしてみよう。  
**定休日** なし



## 喜八荘 お食事処きやち

**住所** 糸島市二丈吉井3504-1 **TEL** 092-326-5011  
**営業時間** 12時～18時 **PR** 新鮮な活魚料理が楽しめる。お食事処からは日帰り入浴(500円)や食事のみの利用も可能。お食事と入浴セット(1,600円)も人気。  
**料金** 一泊二食 12,960円～



## 初潮旅館

**住所** 糸島市二丈鹿家1735-18 **TEL** 0120-8240-15  
**営業時間** 12時～18時 **PR** 自家菜園野菜と有精卵にこだわったイタリア料理とワインの宿。ランチやカフェ、ディナーのみの利用も可。要電話確認。  
**料金** 一泊二食 10,000円～



## アッカプントエッフェ

**住所** 糸島市二丈吉井389-1 **TEL** 092-326-6301  
**営業時間** 12時～18時 **PR** 自家菜園野菜と有精卵にこだわったイタリア料理とワインの宿。ランチやカフェ、ディナーのみの利用も可。要電話確認。  
**料金** 一泊二食 12,000円～



## cafe inn ふくる

**住所** 糸島市二丈福井2765 **TEL** 092-326-5211  
**営業時間** 11時30分～21時 **PR** 糸島のカフェsunsetの姉妹店としてオープンしたカフェ併設ゲストハウス。宿泊者以外にも利用できるカフェではランチやパティシエのスイーツも味わえる。  
**定休日** 不定休



## 民泊 HATAMA

**住所** JR福吉駅から徒歩1分。 **TEL** 092-326-5100  
**営業時間** 11時30分～21時 **PR** 世界24か国から500人以上が宿泊する民泊のスーパーホスト。  
**定休日** 不定休



## ゲストハウス妃

**住所** 糸島市二丈福井2640-1 **TEL** 090-9601-3520  
**営業時間** 11時30分～21時 **PR** 海まで2分のゲストハウス。庭でBBQもできる。一軒貸しで3名から利用可能。  
**定休日** 不定休



## 姉子の浜・鳴き砂

**住所** 糸島市二丈鹿家844-13 **PR** 砂の上を歩くと「キュッキュ」を音がなる九州では唯一の鳴き砂。音がなるのは不純物がない、綺麗な砂浜である証拠。ドライブやサーフィンスポットとして人気の場所です。観光案内所があるので、情報収集するのにもぴったり。  
**定休日** 不定休



## 加茂ゆらりんこ橋

**住所** 糸島市二丈福井 **PR** 一本の太いワイヤーでつられた頑丈な橋。「ゆらりんこ」という橋だが揺れない。ゆらりんこ橋に行くまでに石段でできた樹田の景色が楽しめる。ゆらりんこ橋に行くことと女界灘の海と樹田の景色が一望できる。  
**定休日** 不定休



## 極楽展望台

**住所** 糸島市二丈福井 **PR** 糸島半島と女界灘の海が一望できる絶景スポット。晴れて空気が澄んでいる日だと遠く離れた舌坂を見ることが出来る。  
**定休日** 不定休



# 福岡県糸島市 福吉マップ



## 福吉ってどこ? \ where is Fukuyoshi?!

九州は福岡県糸島市の西部に位置しています。福岡空港から電車一本60分ほどで福吉に着きます。海と山の距離が近く自然豊かなところ。直売所「福ふくの里」をはじめ、魅力あふれる飲食店や宿泊施設があります。ぜひお立ち寄りください。



## 福吉への行き方 \ Let's go Fukuyoshi!!

### [電車で行く場合]

福岡空港駅(博多駅・天神駅)より地下鉄姪浜駅経由 大入・福吉・鹿家下車(約60分)

### [車で行く場合]

福岡I.Cより都市高速経由 西九州道経由で吉井I.Cまたは鹿家I.C下車。

## 福吉のイベント情報

海と山との距離が近い糸島・福吉地区。豊かな自然とそとで暮らす人々の生活があります。福吉で過ごす時間をどうぞお楽しみください。

[4月中旬～5月頃]

**浮嶽幸花樹園** (うきだけこうかじゅえん)  
九州最大規模のツツジが楽しめます。  
場所: 糸島市二丈吉井 737  
入場料: 大人 600円 小人 300円  
問合せ: 092-325-0111 (浮嶽幸花樹園)



[5月第2日曜日]

**福井神楽**  
24 演目にあたる社大な神楽です。元日には夜神楽も奉納されます。  
場所: 白山神社 (糸島市二丈福井 4909)  
問合せ: 092-322-2098 (糸島市観光協会)



[8月15日]

**大入盆綱引き**  
かずらを編み込んで巨大な綱をつくり、綱引きをします。  
場所: 大入白山神社 (糸島市二丈福井 2564)  
問合せ: 092-322-2098 (糸島市観光協会)



[9月～10月]

**赤米の田んぼアート**  
赤米や黒米など色の違う稲穂を使った巨大な田んぼアート。文字や絵が毎年変わります。  
場所: 糸島市二丈吉井 1212  
問合せ: 092-326-5075 (二丈赤米産直センター)



[10月10日に近い日曜日]

**神幸祭** (しんこうさい)  
五穀豊穡と大漁を祈願し地域の男性が神輿(みこし)を担いで行進します。  
場所: 福吉の白山神社、竹戸の白山神社と浮嶽神社  
問合せ: 092-322-2098 (糸島市観光協会)



[11月第3日曜日]

**福吉産葉まつり**  
福吉の美味しいグルメと楽しいイベントが盛りだくさん。  
場所: 福吉漁港広場 (糸島市二丈福井 5490-13)  
問合せ: 092-325-0239 (JA 糸島西部支店)



【企画・発行】糸島市役所 農業振興課 地域おこし協力隊 佐藤 美奈子

2019年3月発行



福岡県糸島市